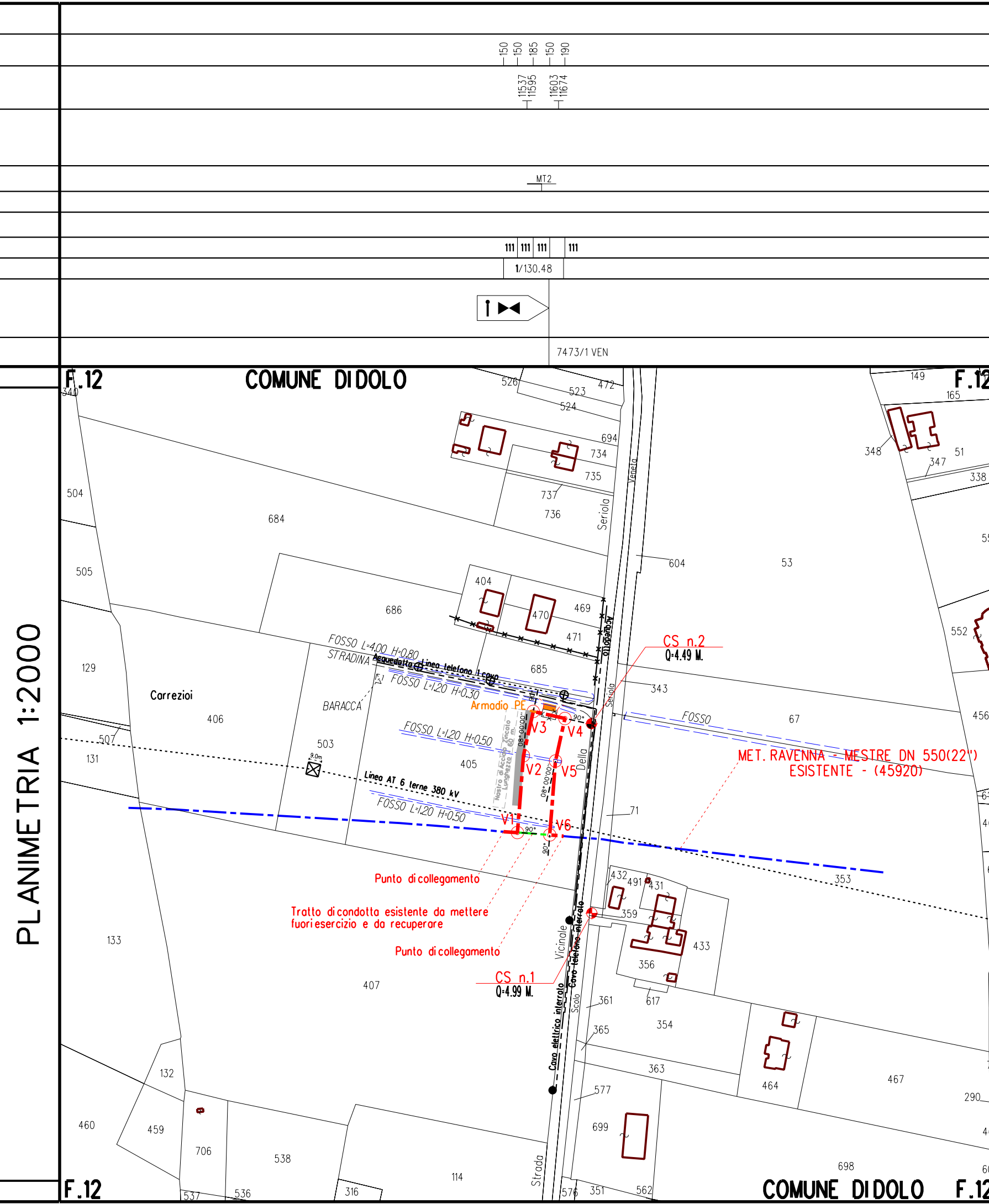


CAPISALDI - ATTRAVERSAMENTI
PROFONDITA' DI INTERRAMENTO
PROGRESSIVA DI RIFERIMENTO PLANIMETRICA
ATTRAVERSAMENTO SERVIZI
POSTI DI MISURA - GIUNTI ISOLANTI
SFIATI
PROTEZIONI MECCANICHE E LUNGHEZZE
PEZZI SPECIALI IN LINEA
TIPO TUBAZIONE E LUNGHEZZE
FUNZIONI DEL "PUNTO"
RIFERIMENTO A DISEGNI E PARTICOLARI
CONFINI AMMINISTRATIVI

<b>DATI CARATTERISTICI</b>	
<b>DATI DI COSTRUZIONE</b>	
PRESSIONE DI PROGETTO	64.0 bar
PRESSIONE MASSIMA DI ESERCIZIO (MOP)	64.0 bar
GRADO DI UTILIZZAZIONE DICHIARATO f	0.72
PROGR.PLAN.INIZIO TRONCO = 11530.00	
REALIZZATO IN CONFORMITA' AL D.M. 17/04/2008 CONFORMITA' AL D.M. NUMERO PER MODIFICHE REALIZZATE SUCCESSIVAMENTE	
<b>RIVESTIMENTO GIUNTI DI SALDATURA</b> come GASD C 9.00.10 rev. 2	
<b>DATI GENERALI</b>	
DN	550 SP 10.3 [UNI-EN] 145.00 m
LUNGHEZZA TOTALE IMPIANTO 145.00 m.	
FASE EMISSIONE Permessi	
CONFINI AMMINISTRATIVI	



<b>TABELLA DELLE ANNOTAZIONI</b>	
1 Tubo d'acciaio L415 MB DN 550 (UNI-EN) De 559 mm Spess. 10.3 mm secondo tab. GASD A.01.01.18 rivestimento in POLIETILENE	130.48 m
111 Curva di acciaio a 90° R=3D DN 550 (UNI-EN) De 559 mm Spessore 10.3 mm Materiale L415 MB secondo tab. GASD A.01.20.01.01	n. 4 Sviluppo totale 10.52 m
211 Punti di Linea	n. 1 Sviluppo totale 4.00 m

<b>NOTE DI COSTRUZIONE</b>	
LA COPERTURA DI LINEA DOVRA' ESSERE MANTENUTA ANCHE SOTTO I FOSSI EVENTUALMENTE PRESENTI LUNGO IL TRACCIATO, SE NECESSARIO ANCHE CON CAVALLOTTI REALIZZATI CON CURVE A FREDDO O STAMPATE	
PRIMA DELL'INIZIO DEI LAVORI DOVRA' ESSERE VERIFICATA LA POSIZIONE E LA PROFONDITA' DELLE CONDOTTE INTERRATE ESISTENTI	
PRIMA DELL'INIZIO DEI LAVORI DOVRA' ESSERE VERIFICATO IL DIAMETRO E LO SPESSORE DELLA CONDOTTA ESISTENTE NEL PUNTO DI COLLEGAMENTO	
PRIMA DELL'ESECUZIONE DEI LAVORI DOVRANNO ESSERE CONSULTATI GLI ENTI INTERESSATI PER ACCERTARE L'ESISTENZA ED EVENTUALMENTE L'UBICAZIONE DI SERVIZI NEL SOTTOSUOLO.	

<b>COORDINATE CAPOSALDI</b>			
NOME	X	Y	QUOTA
CS 1	1000.00	1000.00	4.99 CHIODO MURO SPALLA PONTICELLO ACCESSO
CS 2	912.83	974.80	4.49 CHIODO POZZETTO PALO ILLUMINAZIONE

<b>COORDINATE VERTICI TRACCIATO</b>			
NOME	X	Y	
V1	972.72	955.13	
V2	936.53	947.72	
V3	914.89	946.38	
VALV	914.40	954.13	
V4	913.92	961.88	
V5	934.73	963.18	
V6	969.56	970.30	

**LEGENDA**

Opera in Progetto / Rilievo  
 Condotta in esercizio  
 Condotta in progetto

Altre Opere  
 Condotta da porre fuoriesercizio  
 Condotta in esercizio  
 Condotta in progetto da altra opera  
 Condotta fuori esercizio

Condotta in tubo di protezione  
 Condotta in cunicolo  
 Condotta in gunita  
 Condotta in altri tipi di protezione  
 Condotta in galleria

Cartelli segnalatori-indicatori

Punto di intercettazione di linea  
 Punto di intercettazione di derivazione semplice - linea  
 Punto di intercettazione di derivazione semplice - derivazione  
 Punto di intercettazione di derivazione importante - linea  
 Punto di intercettazione di derivazione importante - derivazione  
 Punto di intercettazione di derivazione semplice con discaggio - linea  
 Punto di intercettazione di derivazione semplice con discaggio - derivazione  
 Punto di intercettazione di derivazione importante con discaggio - linea  
 Punto di intercettazione di derivazione importante con discaggio - derivazione  
 Punto di intercettazione di derivazione importante con discaggio - linea  
 Punto di intercettazione di derivazione importante con discaggio - derivazione  
 Punto predisposto per il discaggio di allacciamento  
 Punto di intercettazione di derivazione semplice con doppio alim - linea  
 Punto di intercettazione di derivazione semplice con doppio alim - derivazione  
 Punto di intercettazione di derivazione semplice con disc. doppia alim - linea  
 Punto di intercettazione di derivazione semplice con disc. doppia alim - derivazione  
 Punto di intercettazione di derivazione semplice stacco da linea  
 Punto di intercettazione con discaggio di allacciamento  
 Punto di intercettazione con discaggio di allacciamento - fondello  
 Punto di intercettazione di derivazione semplice stacco da linea - fondello  
 Punto di scarico isolato sulla linea  
 Punto di spurgo  
 Punto di lancio e ricevimento pigs  
 Punto di segnalazione pigs  
 Punto di sezionamento elettrico  
 Punto di riduzione e regolazione della pressione  
 Punto di compressione  
 Nodo di smistamento  
 Punto di lancio e ricevimento pigs con derivazione

Condotta SRG in sovrappasso  
 Condotta SRG in sottopasso

Il primo identifica il tipo di servizio e puo' assumere i seguenti valori:  
 A - ACQUEDOTTO F - FOGNATURA T - CAVI PER TELEFONA  
 I - CONDOTTE TRASPORTANTI "INFIAMMABILI" O ALTRI FLUIDI  
 E - CAVI PER ENERGIA ELETTRICA nessun carattere - NON DETERMINATO  
 Il secondo vale "PI" ed e' presente solo se il servizio e' dotato di protezione meccanica.  
 Il terzo vale "DI" ed e' presente solo se il servizio e/o la protezione sono drenanti di eventuali fuoriuscite di gas.

Siringo stacco da Area Impiantistica

Sfiato  
 Pescante  
 Punto spia  
 Funivia

Attraversamento ferroviario  
 Attraversamento stradale  
 Attraversamento di corso o di specchio d'acqua a tubo libero ad arco  
 Attraversamento di corso o di specchio d'acqua con ponte a travata  
 Attraversamento di corso o di specchio d'acqua con ponte sospeso  
 Attraversamento di corso o di specchio d'acqua su ponte o manufatto di terzi  
 Attraversamento di corso o di specchio d'acqua a tubo libero senza pile  
 Attraversamento di corso o di specchio d'acqua a tubo libero con pile  
 Attraversamento di corso o di specchio d'acqua con condotta sub alveo  
 Attraversamento di corso o di specchio d'acqua con ponte a tubo armato

PE - Posti di protezione catodica  
 Drenaggio  
 Alimentatore  
 Drenaggio - alimentatore  
 Collegamento con terzi  
 Altro  
 Elettrodo

Non eseguire soldobrosatura su condotto

PE - Posti di misura  
 Presa di potenziale  
 Shuntaggio  
 Collegamento elettrico  
 Messa a terra

Tubazione tra due riduzioni interne ai PDL

Interferenza con servizi interrati

Condotta SRG in sovrappasso  
 Condotta SRG in sottopasso

Il servizio interrato e' identificato da una sigla composta al massimo da tre caratteri.

dd - DISTANZA CONDOTTA/SERVIZIO ESPRESSA IN CM

**COROGRAFIA** SCALA 1: 25000 MIRANO F 51 III N.E.

**SNAM RETE GAS**  
 Gestione Rete  
 Distretto Nord Orientale  
 Il Responsabile  
 Ing. Fabrizio Negri

Nel Comune di DOLO

0	13/6/2014	EMISSIONE DISEGNO DI PROGETTO	AGHIRARDI	AGHIRARDI	DE MARTIN
Rev.	Data	Descrizione	Disegn.	Contr.	Approv.
Proprietario	Progettista		Disegno		
SNAM RETE GAS		7473 VEN		Revisione 0	
Impianto: 45920 MET. RAVENNA - MESTRE		Tronco: 6-CAMPAGNA LUPTA - MESTRE		Comm. NR/13073/R-L01	
Variante: VARIANTE DN 550(22) PER INSERIMENTO NUOVO IMPIANTO DI INTERCETTAZIONE		Cod.tec. 9104944		Scala 1:2000	
PLANIMETRIA CATASTALE					