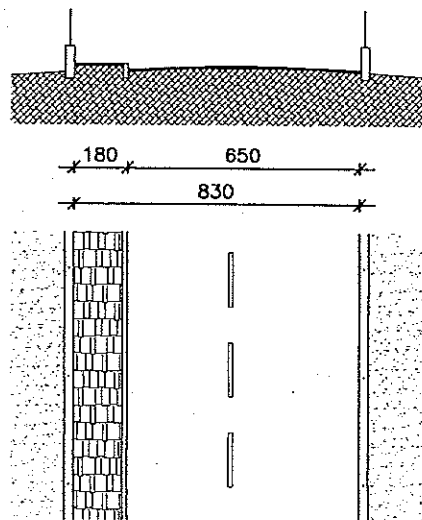


# Comune di Dolo

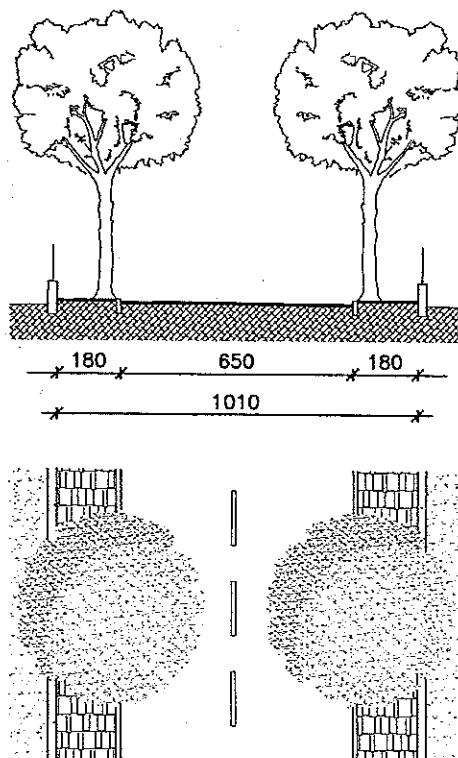
Variante Generale al Piano Regolatore  
ai sensi dell'art. 49 della L. R. 27 giugno 1985 n. 61  
Norme Tecniche di Attuazione  
Adeguate DGR 28 settembre 2001 n. 2570  
e DGR 26 luglio 2002 n. 2066

## Allegato 1b: Abaco dei tipi stradali

Tipo 1: Strada residenziale di distribuzione a doppio senso di marcia con carreggiata di dimensione non inferiore a ml. 6.50

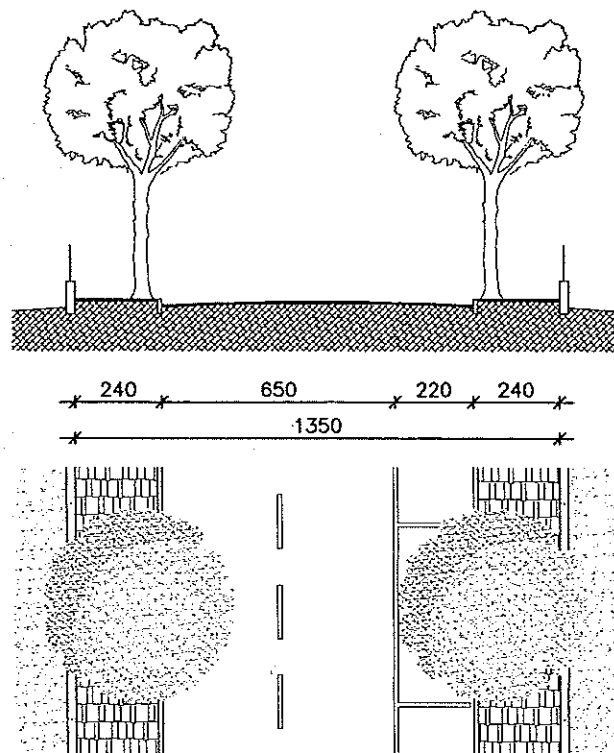


Sottotipo 1.A:  
Carreggiata da ml. 6.50, con marciapiede su un lato della strada



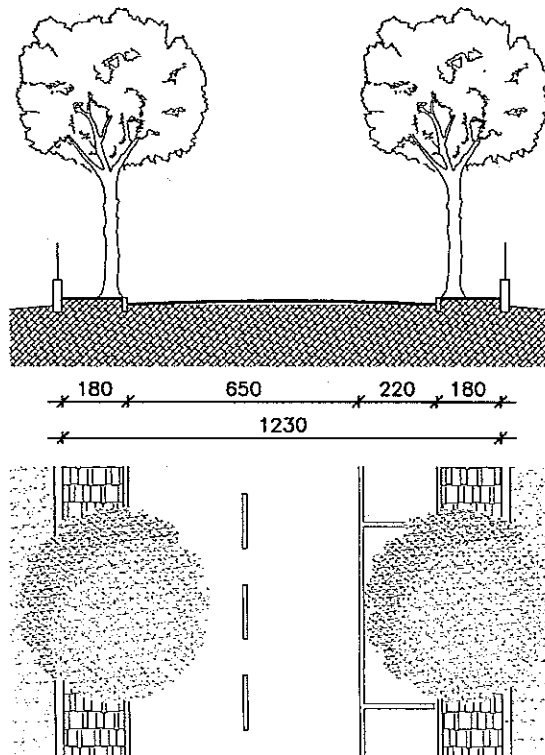
Sottotipo 1.B:  
Carreggiata da ml. 6.50, con marciapiede su entrambi i lati della strada.

Tipo 1: Strada residenziale di distribuzione a doppio senso di marcia con carreggiata di dimensione non inferiore a ml. 6.50



Sottotipo 1.C:

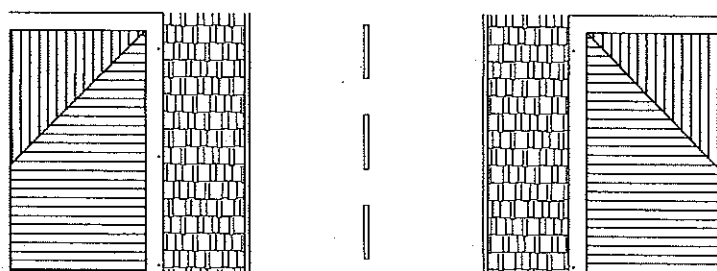
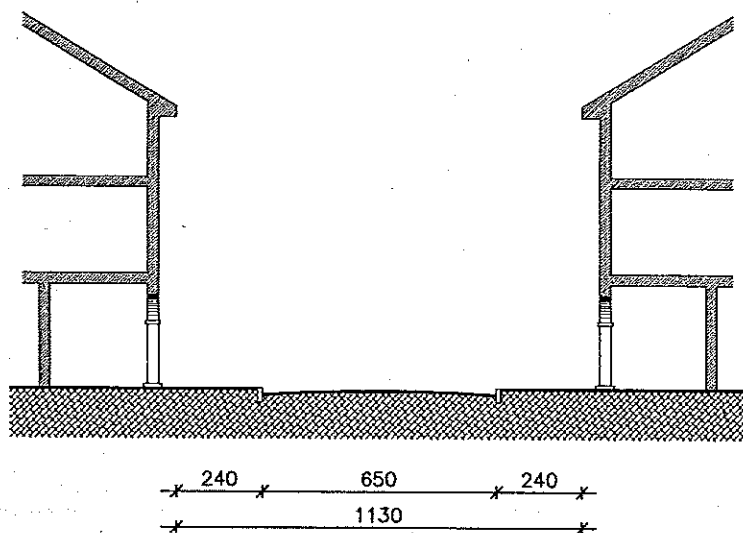
Carreggiata di ml. 6.50, con marciapiede su entrambi i lati e parcheggio longitudinale su un lato



Sottotipo 1.D:

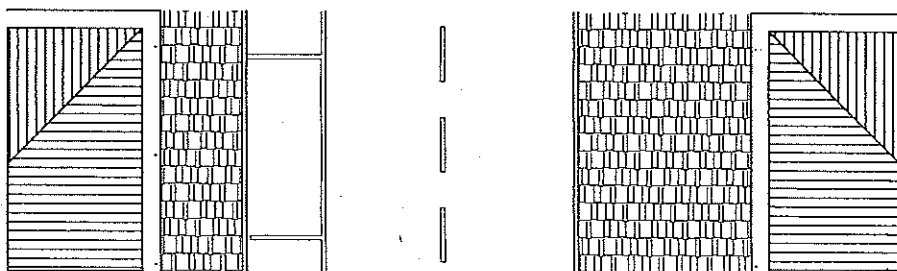
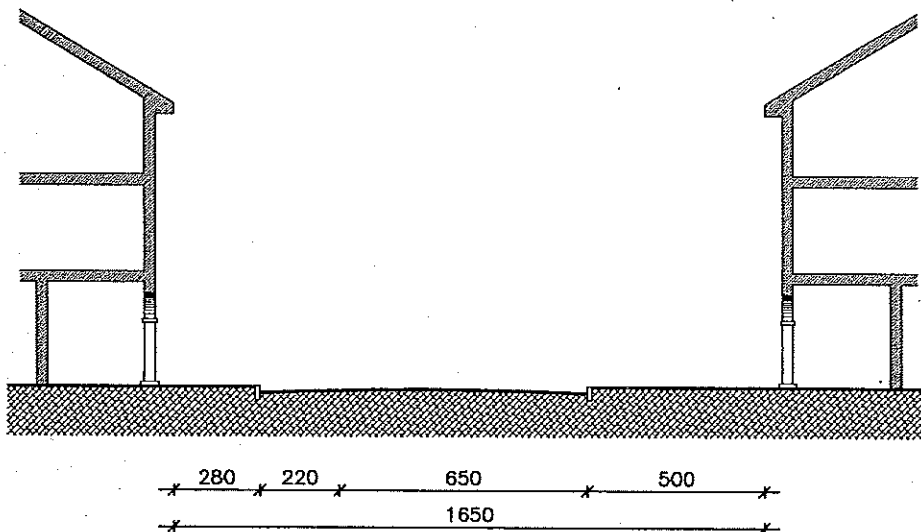
Carreggiata di ml. 6.50, con marciapiede su entrambi i lati e parcheggio longitudinale su un lato

Tipo 1: Strada residenziale di distribuzione a doppio senso di marcia con carreggiata di dimensione non inferiore a ml. 6.50



Sottotipo 1.E:

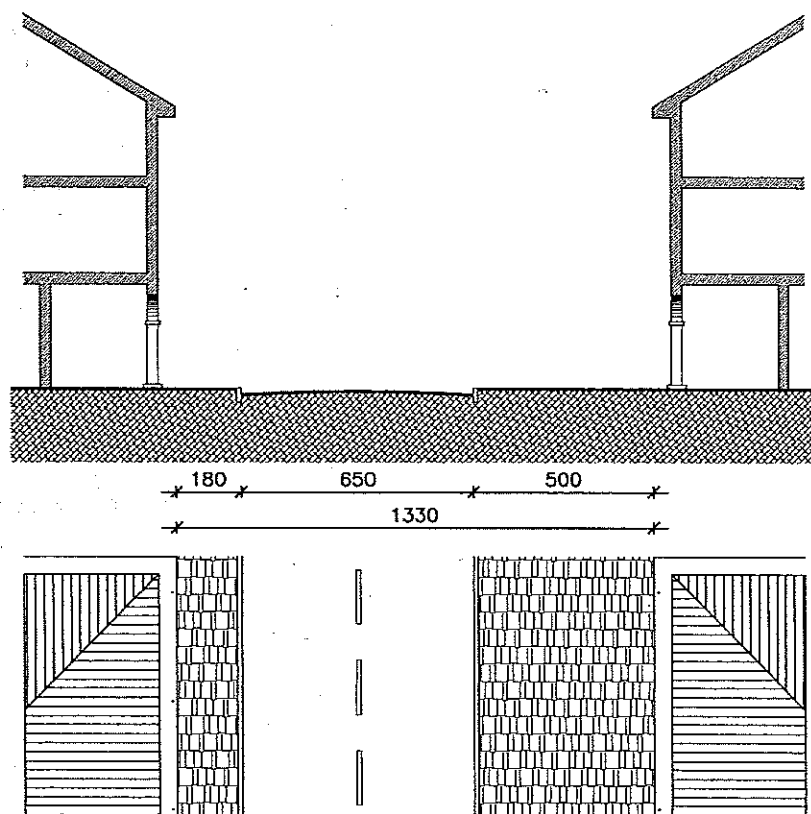
Carreggiata di ml. 6.50, con portici e marciapiedi su entrambi i lati



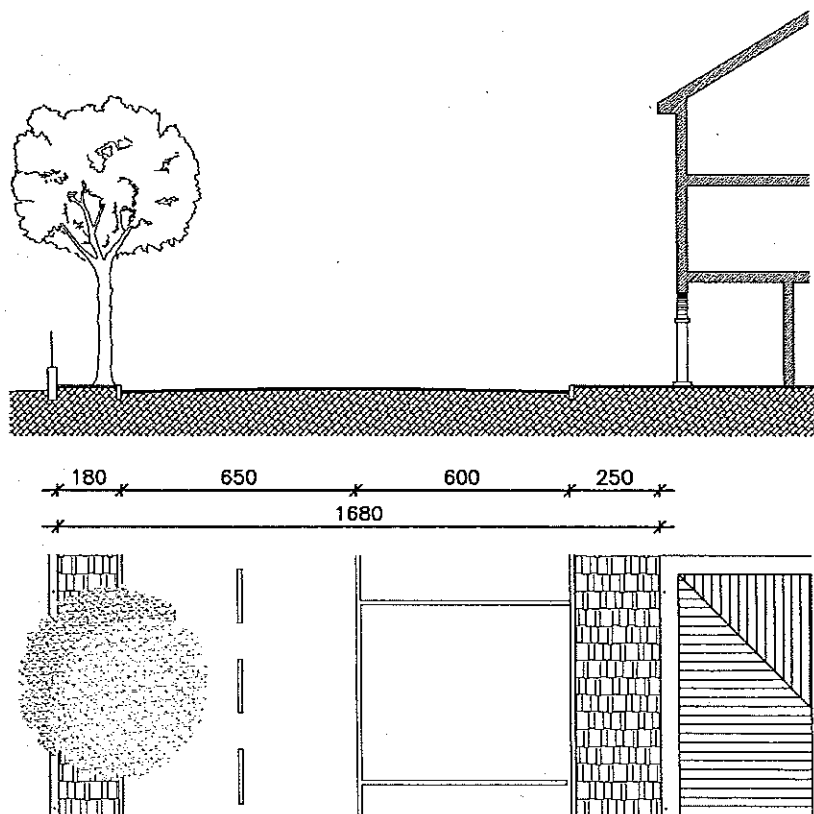
Sottotipo 1.F:

Carreggiata di ml. 6.50, con portici e marciapiedi su entrambi i lati e parcheggio su un solo lato della strada

Tipo 1: Strada residenziale di distribuzione a doppio senso di marcia con carreggiata di dimensione non inferiore a ml. 6.50

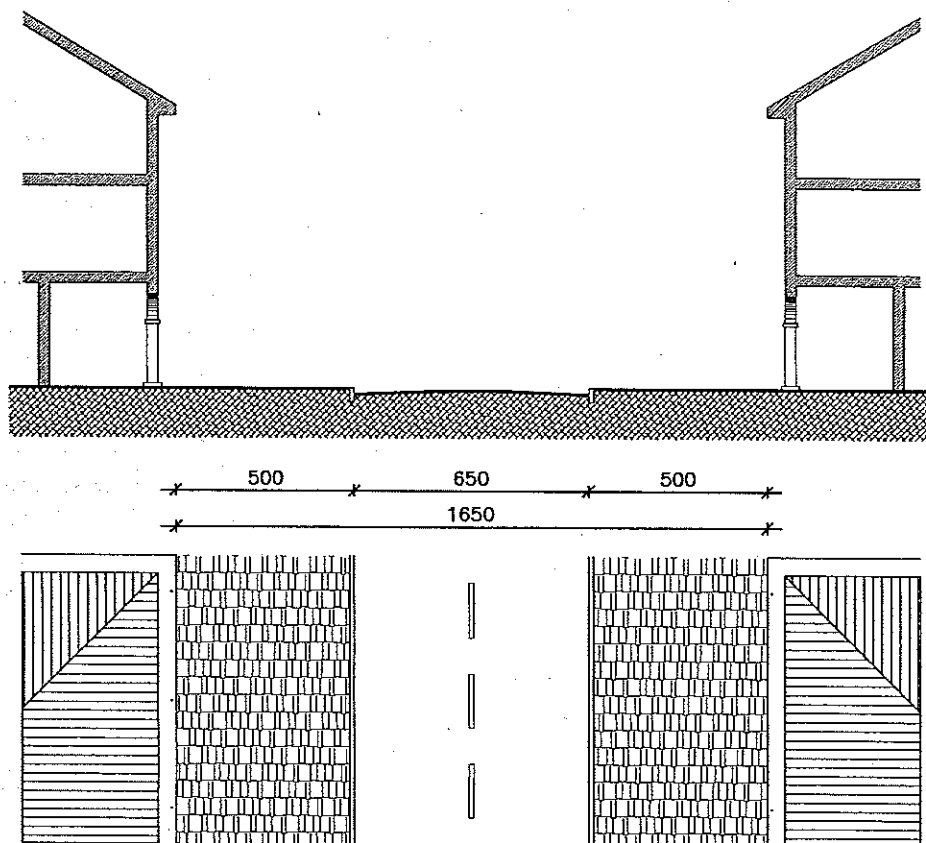


Sottotipo 1.G:  
Carreggiata di ml. 6.50, con portici e marciapiedi su entrambi i lati



Sottotipo 1.H:  
Carreggiata di ml. 6.50, con marciapiede su entrambi i lati e parcheggio su un lato, fronte edilizio su strada

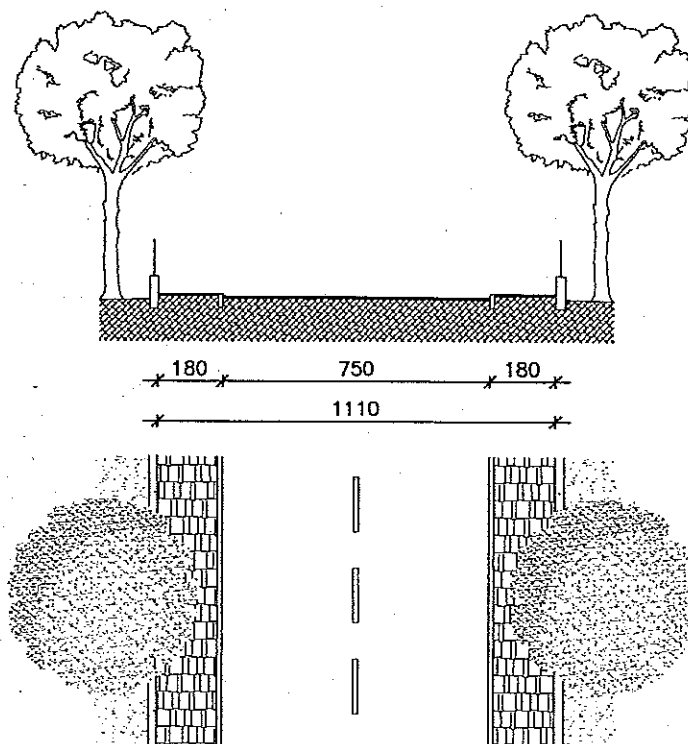
Tipo 1: Strada residenziale di distribuzione a doppio senso di marcia con carreggiata di dimensione non inferiore a ml. 6.50



Sottotipo 1.1:

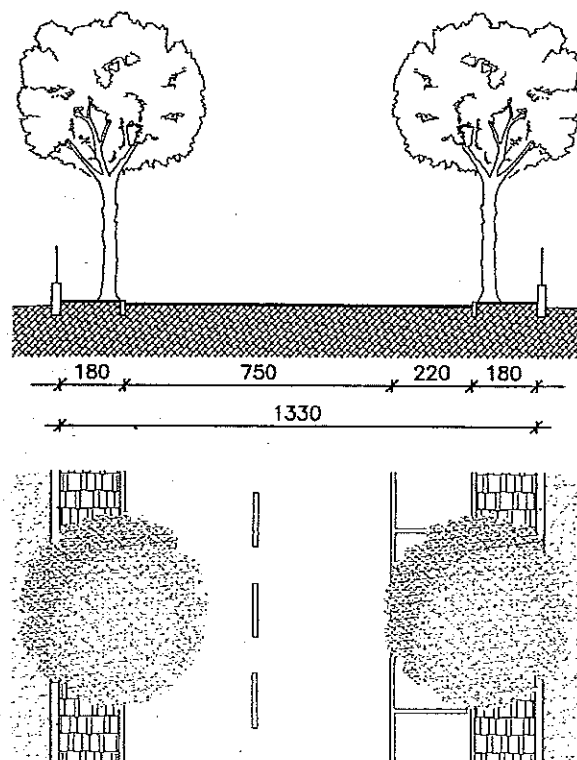
Carreggiata di ml. 6.50, con portici e marciapiedi su entrambi i lati

Tipo 2: Strada residenziale di distribuzione a doppio senso di marcia con carreggiata di dimensione non inferiore a ml. 7.50



Sottotipo 2.A:

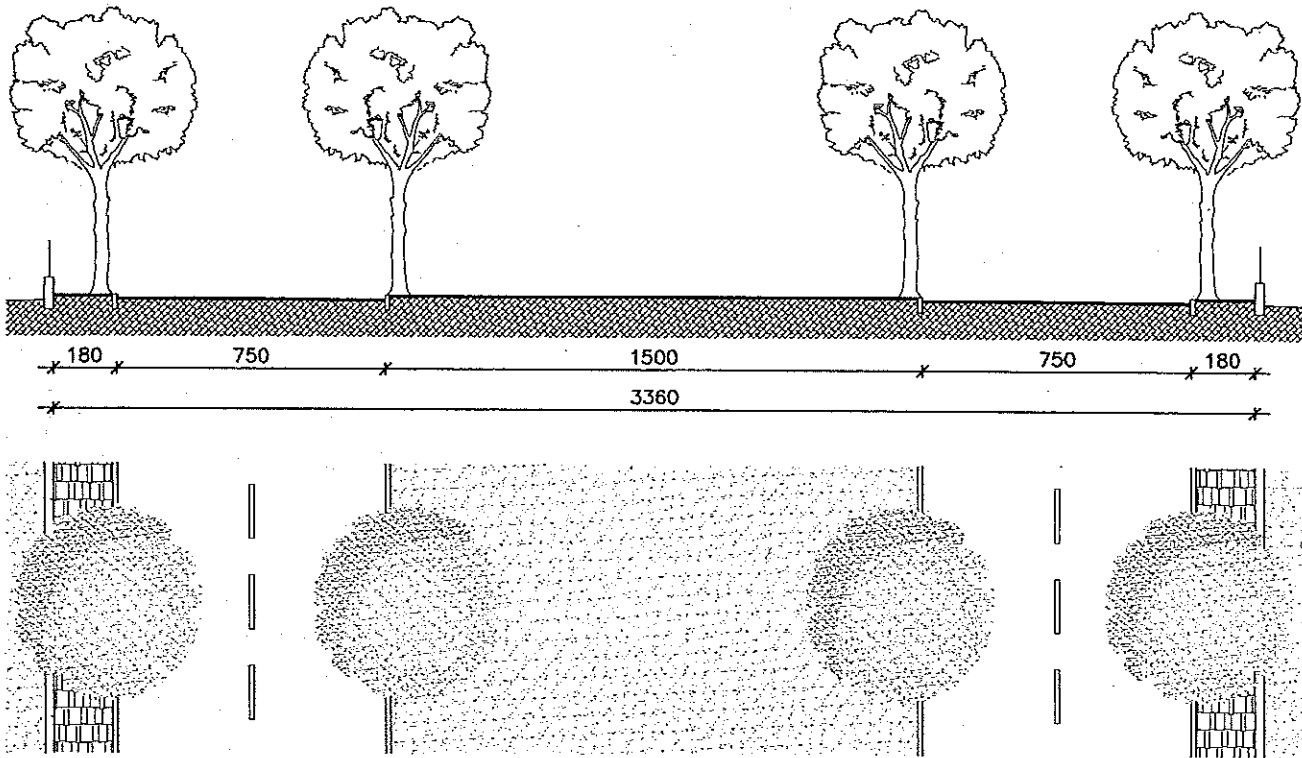
Carreggiata da ml. 7.50, con marciapiede su entrambi i lati della strada.



Sottotipo 2.B:

Carreggiata da ml. 7.50, con marciapiede su entrambi i lati della strada e parcheggio su un lato

Tipo 2: Strada residenziale di distribuzione a doppio senso di marcia con carreggiata di dimensione non inferiore a ml. 7.50

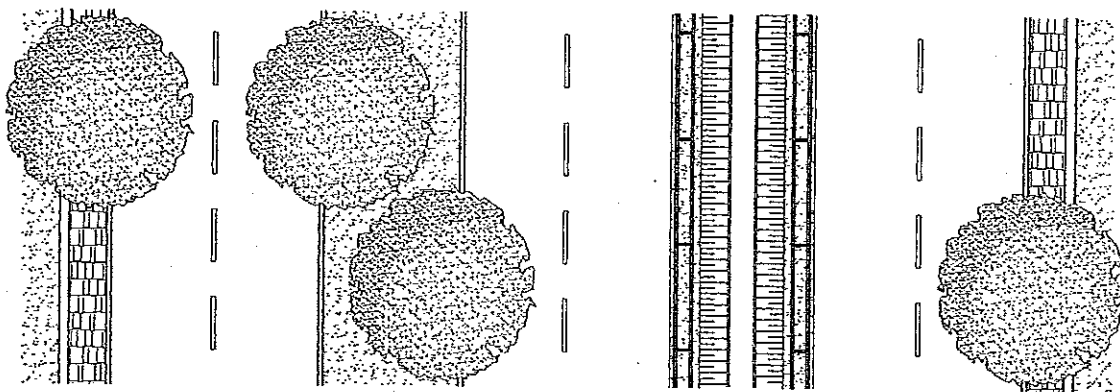
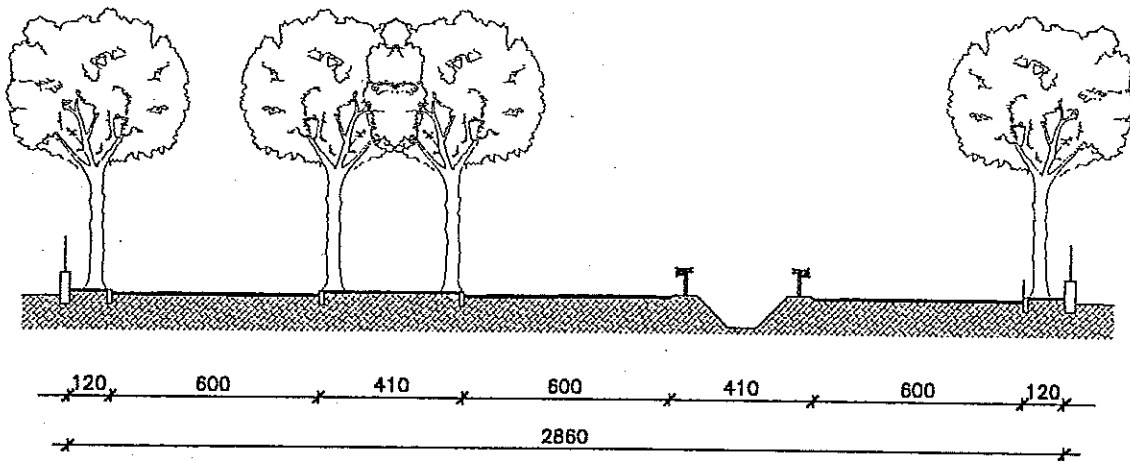


Sottotipo 2.C:

Doppia carreggiata da ml. 7.50, divisa da un' aiuola e con marciapiede su un lato della strada



### Tipo 3: Strada di scorrimento con carreggiata separata



#### Sottotipo 3.A:

Doppia carreggiata da ml. 6.00, divisa da un' aiuola, con marciapiede su un lato della strada e strada laterale di servizio