



FOTO - 13

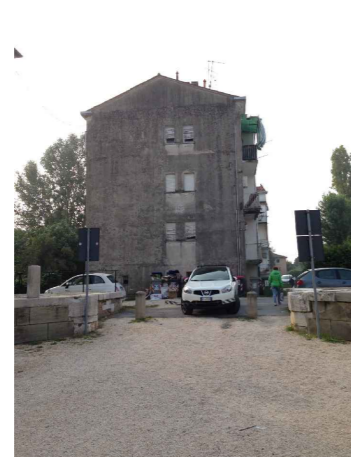


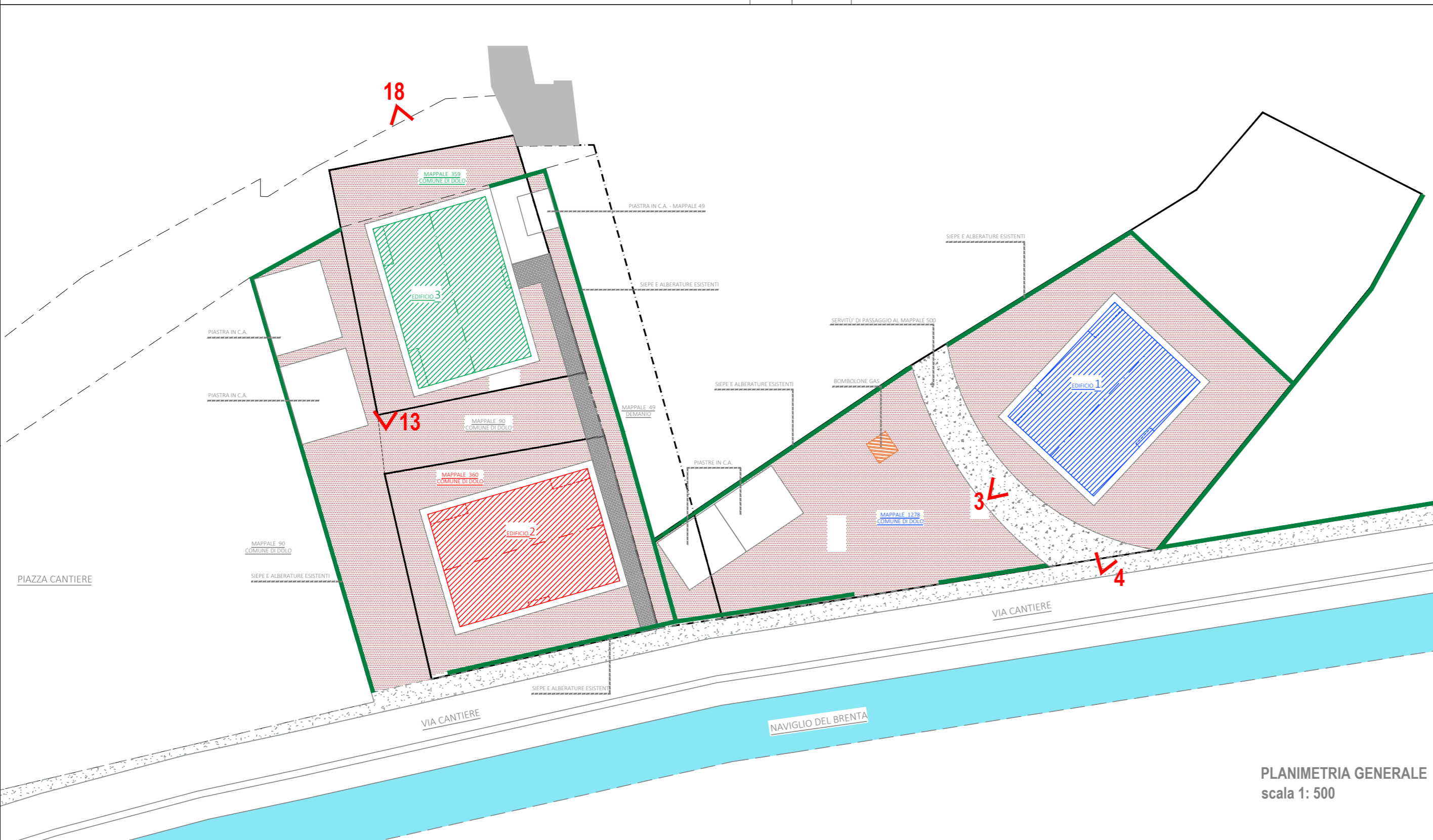
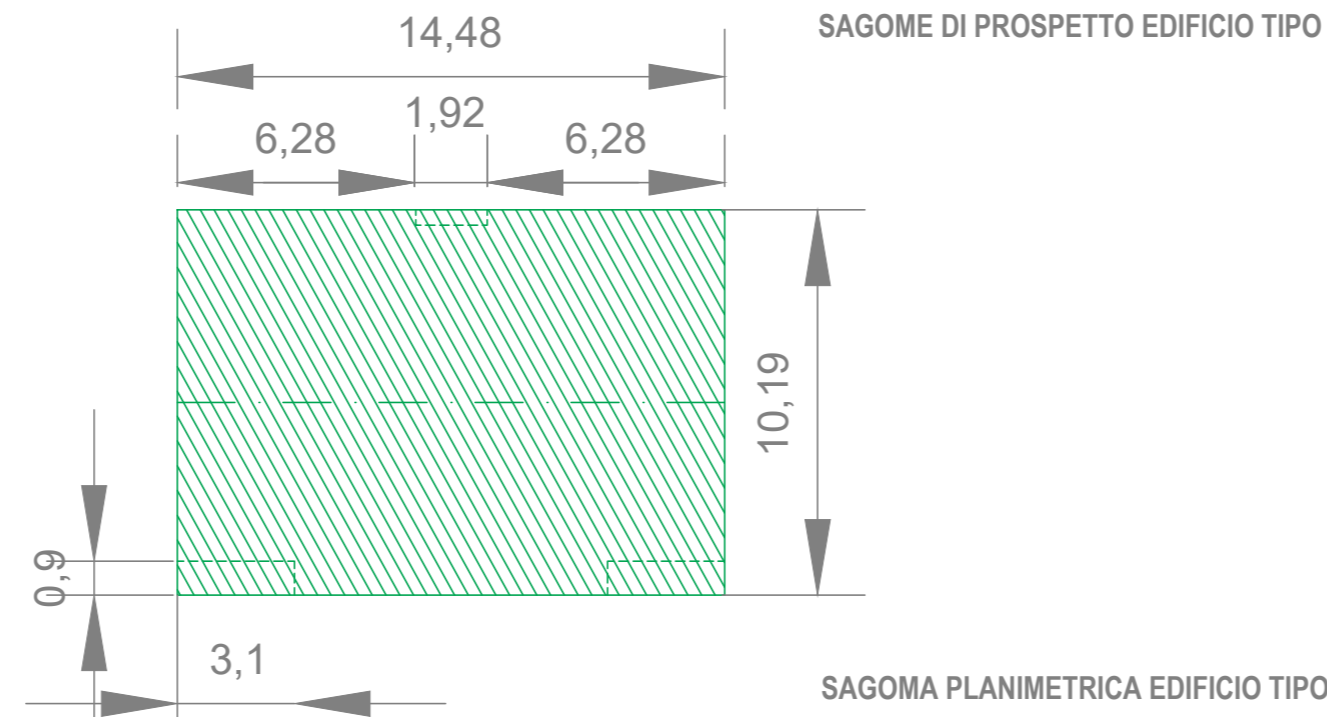
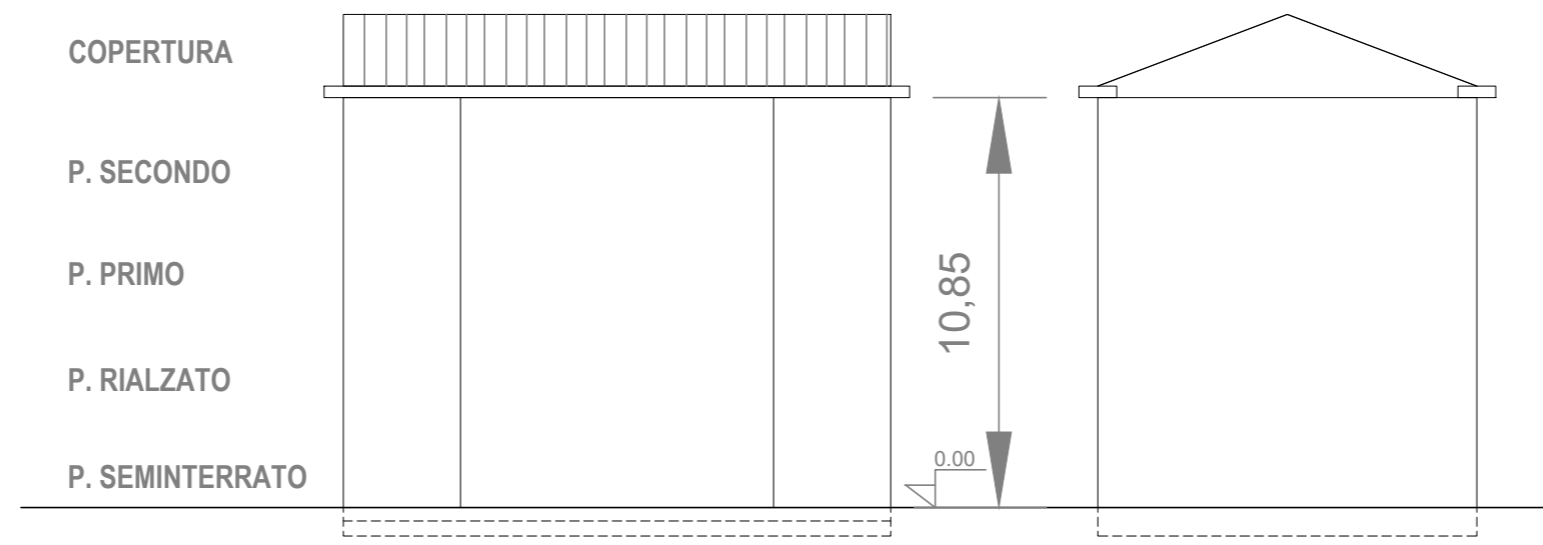
FOTO - 18



FOTO - 3



FOTO - 4



COMUNE DI DOLO (VE)

COMMITTENTE



COMUNE DI DOLO
SETTORE LAVORI PUBBLICI

Via Comunetto, 5
30031 Comune di Dolo (VE)



Responsabile Unico del Procedimento
Ing. Francesco Dittadi

PROGETTAZIONE INTEGRALE
COORDINAMENTO DELLA SICUREZZA E DIREZIONE LAVORI



30035 Mirano
Venezia - Italia
www.fm-ingegneria.com

ing. Sandro Favero
Tel. +39 041.5785711
Fax +39 041.4355933
fm@fm-ingegneria.com

PROGETTO

INTERVENTO DI DEMOLIZIONE
FABBRICATI ATER
VIA FONDAMENTA COMUNE DI DOLO

EMISSIONE

PROGETTO ESECUTIVO
ARCHITETTURA - DEMOLIZIONE

TITOLO

PLANIMETRIA GENERALE
SAGOMA TIPICA EDIFICI ATER

REV.	DATA	FILE	OGGETTO	DIS.	APPR.
a					
b					
c					
d					
e					
f					
g					
h					

ELABORATO N.

Ae_001

DATA: NOVEMBRE 2017	SCALA: 1: 300 - 1:100	FILE: A0780_Ae_001.dwg	J.N. A0780/2017
PROGETTO F. BERTUZZO	DISEGNO M.TOSETTO	VERIFICA F. BERTUZZO	APPROVAZIONE S. FAVERO